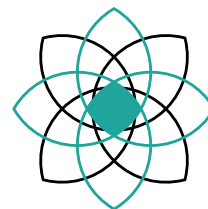
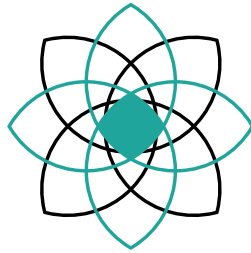


**FRESATRICI
DEL FUTURO, OGGI.**



DENTALFOUR
cadcam *tecnology* partner



DENTALFOUR
cadcam **tecnology** partner

Dental Four

Nati per guidare il futuro

Dental Four nasce per colmare le esigenze specifiche dei laboratori odontotecnici, in termini di **qualità, produttività, affidabilità e assistenza**.

In un panorama in continua evoluzione, la nostra struttura, flessibile, snella e competente, ci consente di fornire le soluzioni di fresatura a 5 assi più efficienti sul mercato, sia ai laboratori più piccoli che a quelli maggiormente strutturati.

Fondata da professionisti con **decennale esperienza nel mondo del cad-cam dentale**, Dental Four nasce a Bobbio, all'interno del rinomato distretto della mecatronica, dove la cultura per le macchine a controllo numerico e di precisione è radicata da decenni.

la nostra missione è semplice: aiutarvi a sviluppare lavorazioni più efficienti diventando il vostro partner "digitale".



Tecnologia

Progettate con la migliore tecnologia

La tecnologia è nel DNA di Dental Four. Da sempre la nostra azienda guarda all'**innovazione tecnologica** come elemento chiave per aiutare i clienti a crescere, aumentandone la produttività e **riducendone i costi**.



Manutenzione predittiva

Grazie al protocollo Ethercat, che consente il controllo continuo di tutte le parti in movimento e mediante un algoritmo proprietario di **AI (Intelligenza Artificiale)** è possibile eseguire una **manutenzione predittiva**, minimizzando i tempi di fermo macchina.



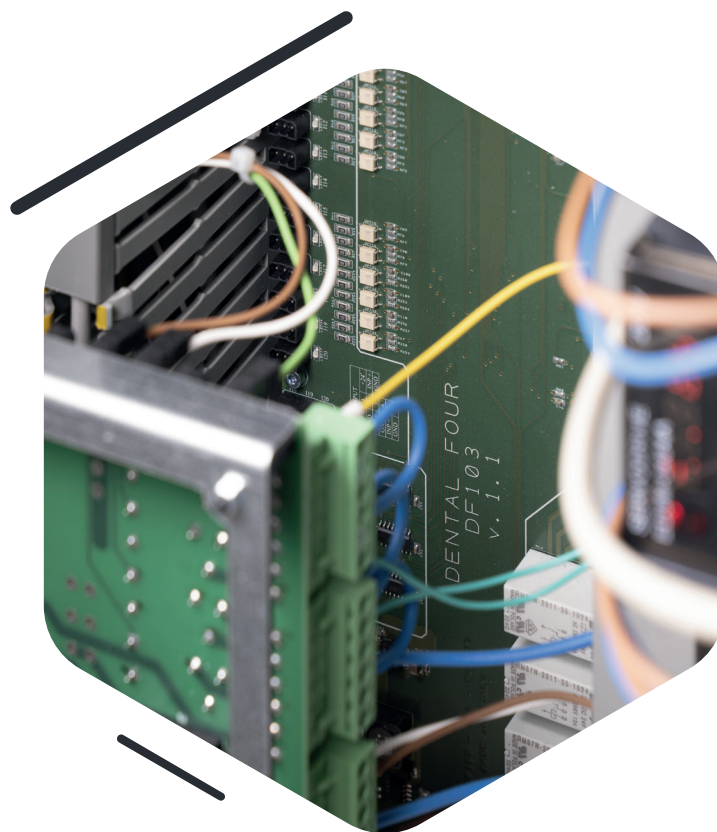
Portale My Dental Four

L'innovativo **portale «My Dental Four»** consente agli utenti di organizzare ed ottimizzare direttamente tutti i processi di service delle loro macchine Dental Four.



Protocollo Ethercat

Il protocollo di comunicazione Ethercat consente di **monitorare in maniera continuativa** lo stato dei componenti meccanici ed elettronici e consente la manutenzione predittiva.





Ambiente

Costruite per un futuro sostenibile

Oltre ad essere all'avanguardia nelle prestazioni, le nostre fresatrici incarnano il nostro impegno per la sostenibilità ambientale.

Progettate con criteri di riduzione dei consumi, le nostre fresatrici possono vantare il minimo impatto ambientale in tutta la loro vita.

INDUSTRIA 5.0 READY



Basso consumo di energia elettrica

Grazie a motori e servoazionamenti ad alta efficienza, secondo i **criteri di risparmio energetico** (normativa ISO 14955).



Possibilità di rigenerazione delle macchine a fine vita.

Anche dopo anni di lavoro, **il macchinario può essere rigenerato** mediante l'aggiornamento software e delle parti soggette ad obsolescenza, godendo di una seconda vita.

Servizi

Il tuo partner unico per la fresatura dentale

Dental Four è organizzata in modo da fornire ai suoi clienti **tutti i servizi necessari per poter fresare in modo continuativo e di qualità.**

Ci occupiamo infatti di tutto ciò che serve per far funzionare le nostre macchine al meglio durante tutto il loro ciclo di vita.

Formazione

Attraverso i **corsi (base o avanzati)** tenuti dai nostri tecnici, forniamo la formazione necessaria per utilizzare le nostre fresatrici. Inoltre, durante i **«Dental Four Days»**, presentiamo ai nostri clienti, attraverso seminari dedicati, le ultime novità software e di prodotto.

Assistenza e ricambi

I nostri **piani d'assistenza** consentono ad ogni cliente di mantenere le macchine sempre perfettamente funzionanti, e garantiscono interventi estremamente rapidi.

Frese e Strategie Dental Four

Al fine di garantire minor tempo di apprendimento utente ed un'elevato standard qualitativo, abbiamo realizzato degli **utensili speciali ottimizzati** per le nostre macchine fresatrici. Grazie ad un **pacchetto strategie "certificato"**, le nostre macchine garantiscono tempi di lavorazione estremamente rapidi.



Produzione

Macchine industriali costruite con cura artigianale

Tutte le fresatrici Dental Four vengono costruite interamente nel nostro stabilimento.

I montaggi, i test di funzionamento e i collaudi vengono eseguiti, con **cura artigianale**, dai tecnici specializzati Dental Four.



Assemblaggio

Le fresatrici sono costruite con **componenti di alta qualità** ed i nostri tecnici provvedono al montaggio di ogni singola parte con grande cura e competenza.



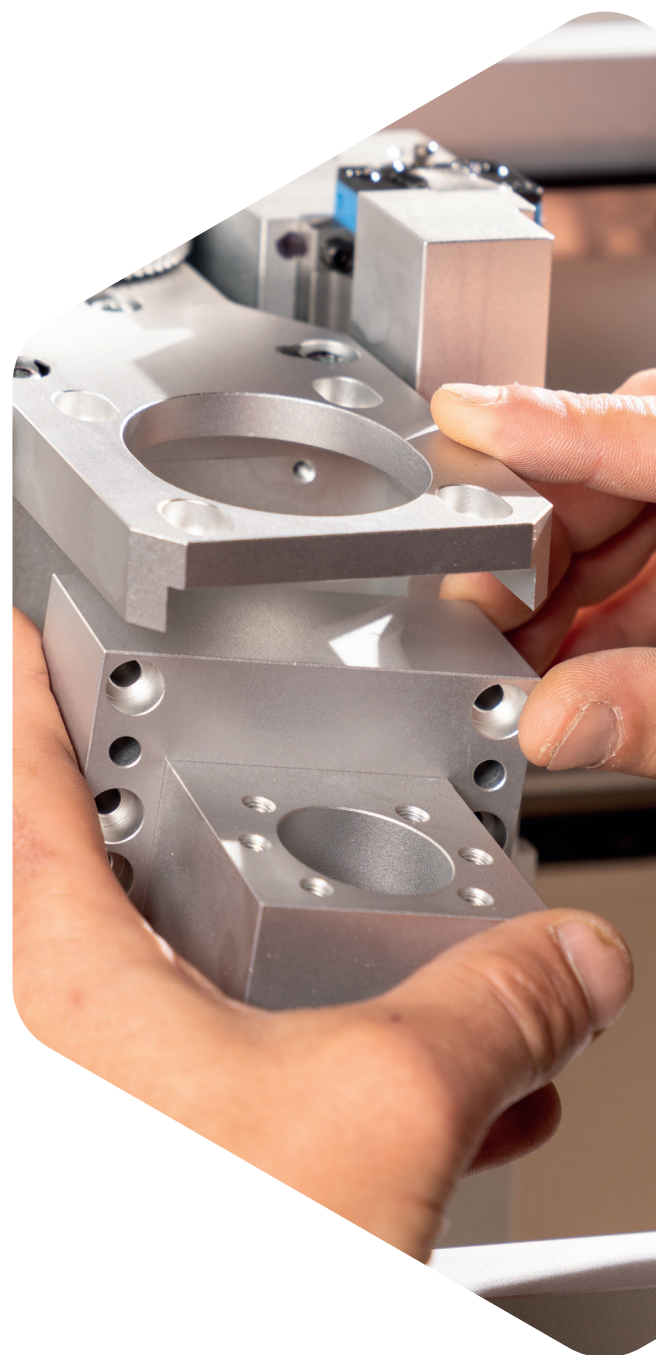
Test di funzionamento

Tutte le macchine assemblate vengono sottoposte a **severi test di funzionalità** (mandrino, movimentazione assi, tenuta della vasca, etc..) per poi essere avviate al rodaggio, che comprende un ciclo di molte ore di lavoro.



Collaudo

Dopo il rodaggio ogni macchina viene **collaudata secondo un rigido protocollo**, che prevede anche l'esecuzione di ulteriori lavorazioni ed il controllo dei risultati.



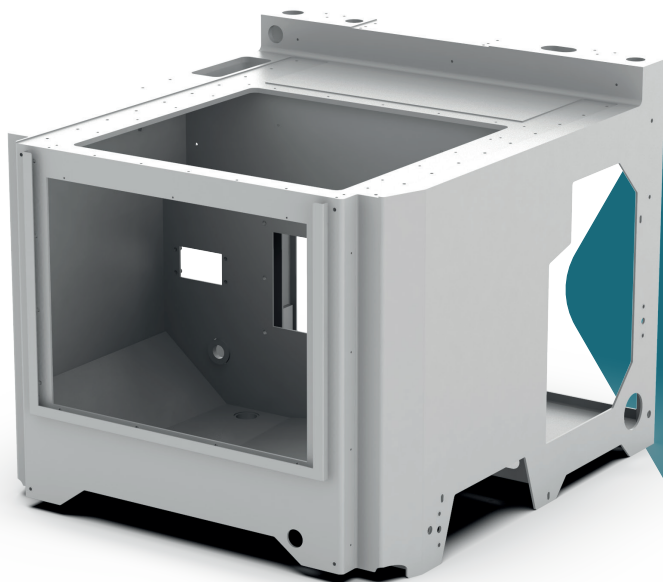
Filosofia costruttiva

Robuste, precise, affidabili
costruite per durare nel tempo

La meccanica compatta ad elevata rigidità, unitamente alla gestione dell'**elettronica ed ai componenti di alta qualità**, garantiscono **livelli di precisione e velocità mai visti prima**. Le ampie inclinazioni degli assi, consentono di eseguire eccezionalmente lavorazioni con importanti disparallelismi e di ottenere finiture vestibolari dettagliate.

Seppur di diverse taglie, tutte le fresatrici Dental Four condividono la stessa impostazione **meccanica di tipo Gantry** (a portale, dove gli assi X-Y-Z sono disposti nella parte superiore della macchina, al riparo da trucioli, polvere e liquidi), la stessa architettura degli assi A-B a grande angolatura e lo stesso tipo di **telaio portante in acciaio inox**.

Inoltre tutte le macchine sono equipaggiate con la funzionale interfaccia grafica DF Panel.



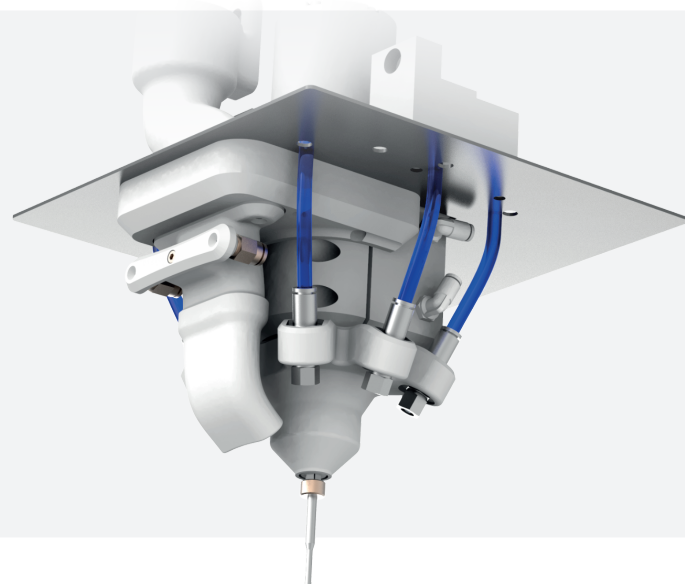
Telaio INOX monoscocca per la massima rigidità

Su tutta la gamma Dental Four, la camera di lavoro in acciaio inox è integrata nel telaio per la massima robustezza, rigidità, facilità di pulizia e garanzia di tenuta alle polveri e ai liquidi.

Aspirazione truciolo e lubrificazione utensili ottimale

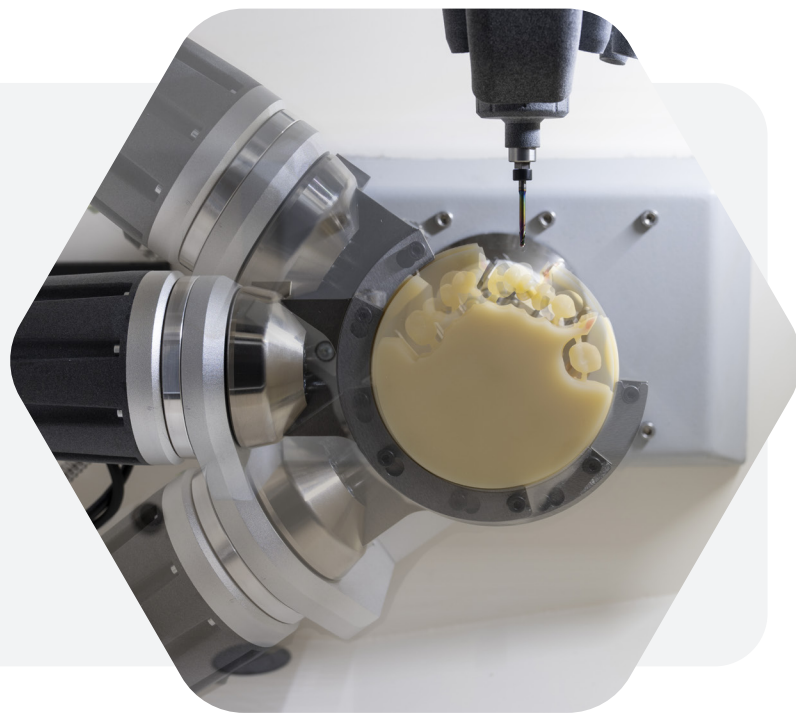
Per consentire di aspirare al meglio il truciolo, la bocchetta di aspirazione è solidale al mandrino, in modo da lavorare nella zona più vicina all'utensile.

Anche gli ugelli di soffio aria per raffreddamento e spruzzature di liquido sono solidali al mandrino, garantendo sempre la lubrificazione corretta.



Movimenti assi A/B

Le ampie inclinazioni degli assi, consentono di eseguire protesi con importanti disparallelismi lavorazioni implantari sia in cromo cobalto che titanio e, in combinazione con i supporti cialda C-Clamp, consentono la lavorazione vestibolare.



Starter KIT utensili per lavorazioni avanzate

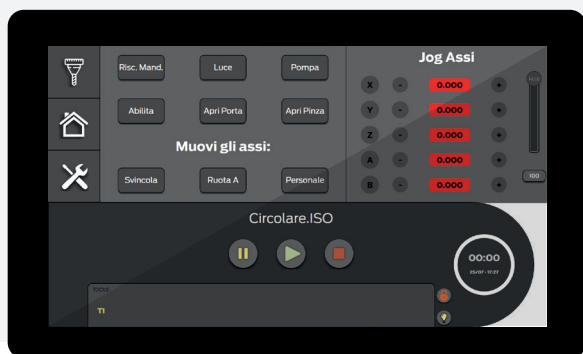
Tutte le macchine Dental Four sono provviste già con un kit di primo equipaggiamento che comprende anche frese per lavorazioni avanzate, come fori inclinati e filettatura.

L'interfaccia che rende tutto più immediato

DF PANEL: la tecnologia si fa semplice

Sviluppata **in collaborazione con un team di odontotecnici** e web designer, DF Panel è l'interfaccia che racchiude tutte le funzionalità necessarie per qualsiasi tipo di lavorazione. Collegandosi al **portale "My Dental Four"**, è possibile, da qualunque dispositivo collegato, verificare lo stato di avanzamento delle lavorazioni, eseguire backup automatici, verificare aggiornamenti software o richiedere assistenza.

Inoltre DF Panel semplifica l'utilizzo di funzioni complesse, possibili solo con le macchine Dental Four, come le funzioni Stop&Go e Restore Line.



Manutenzione assistita

Tramite semplici messaggi, il DF Pannel guida l'operatore in tutte le operazioni di manutenzione ordinaria.

Stop & Go

La funzione consente di salvare e interrompere qualsiasi lavorazione in qualsiasi momento. Questo consente di interrompere una lavorazione per poi riprenderla, dopo averla verificata a banco o dopo aver eseguito lavorazioni diverse su supporti diversi.

Restore line

DF Panel salva il punto esatto di lavorazione ogni 10 secondi, questo permette la ripresa della fresatura dopo le interruzioni accidentali, perdendo solo 10 secondi di lavorazione.

Monitora la tua fresatrice direttamente dallo smartphone

Visualizza le lavorazioni e video con Telegram

Grazie all'**integrazione con Telegram ed alla videocamera** installabile all'interno della camera di fresatura, è possibile controllare in qualunque momento lo stato delle lavorazioni. Grazie a questa funzione **integrata nel pannello operatore DF Panel**, è possibile visualizzare i filmati tramite portale o app.



Chatta con il tuo fresatore con la chat di Telegram



Registra video della lavorazione della macchina



Visualizza lo status della lavorazione in corso



Ricevi notifiche in caso di errori o guasti





I migliori risultati, su qualsiasi materiale, sempre.

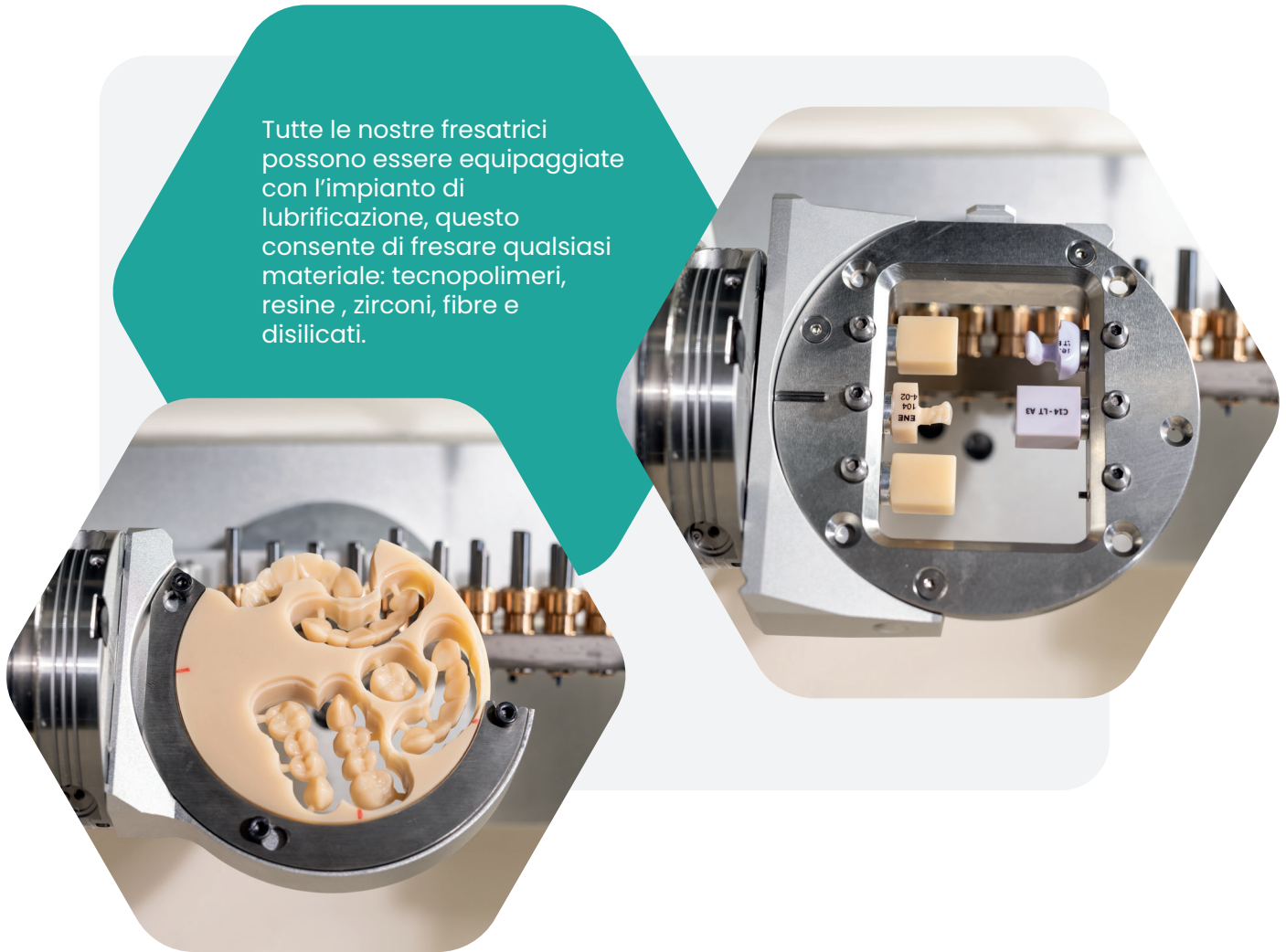
Dalla fresatura rapida del PMMA alle lavorazioni più complesse su titanio.

La gamma dei **materiali fresabili** sulle macchine Dental Four è **praticamente infinita**, la lubrificazione e il magazzino utensili (predisposto per accogliere frese adatte a diversi materiali), consentono di affrontare serenamente **qualsiasi lavoro di fresatura**.

Materiali morbidi

Fresatura ad alta velocità e precisione di tutti i materiali morbidi, a secco o con lubrificazione

Tutte le nostre fresatrici possono essere equipaggiate con l'impianto di lubrificazione, questo consente di fresare qualsiasi materiale: tecnopolimeri, resine, zirconi, fibre e disilicati.



Metalli

Fresatura ad alta velocità e precisione di tutti i metalli ad uso odontoiatrico

Con le fresatrici DentalFour, potete realizzare qualunque manufatto in qualunque materiale; dalla semplice corona, alla toronto su impianti avvitata, ecc., senza alcuna limitazione.

In termini di qualità, precisione, ripetibilità e velocità di fresatura, le macchine Dental Four non temono paragoni.



Fori inclinati

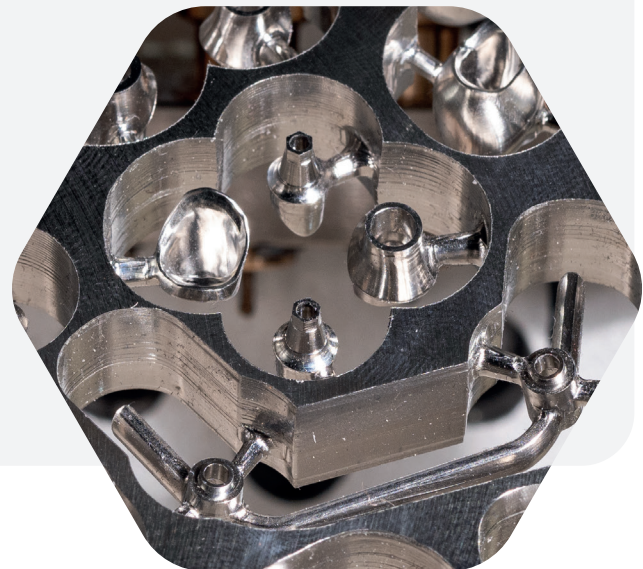
La macchina consente la realizzazione di fori inclinati direttamente da Cam.

Sedi e connessioni

Connessioni Implantari: grazie all'elevata precisione è possibile realizzare qualunque connessione implantare.

Fori filettati

Le fresatrici Dental Four sono in grado di eseguire direttamente in macchina fori filettati a partire dalla misura M2.





Fresatrici dentali a 5 assi

SOFT POWER LINE

Lavorazione di materiali morbidi

La gamma di fresatrici **a secco ed umido** Soft Power Line è ottimizzata per la lavorazione di materiali morbidi come: tecnopolimeri, resine, zirconi, fibre e disilicati.

L'ampia disponibilità di accessori consente di configurare la fresatrice in base alle proprie esigenze.

HYBRID POWER LINE

Lavorazione di materiali morbidi e titanio

La nuova gamma di **fresatrici a umido Hybrid Power Line** è ottimizzata

per la lavorazione di tutti i materiali morbidi compresi fibre e disilicati e, grazie al **mandrino da 2.2 Kw** può lavorare anche il titanio.

L'ampia disponibilità di accessori consente di configurare la fresatrice in base alle proprie esigenze.

METAL POWER LINE

Lavorazione di tutti i materiali

La gamma di fresatrici **Metal Power Line** è adatta alla **lavorazione di tutti i materiali** disponibili sul mercato.

Gli esclusivi accessori installabili, consentono di affrontare, con elevati gradi di ripetibilità, anche i lavori più complessi.



Tutte le macchine Dental Four possono essere equipaggiate col kit per lavorazione a umido.

SOFT POWER LINE

Dental Four DF 100

La fresatrice compatta per pensare in grande

La DF100 è la soluzione **entry level da laboratorio** per produrre in modo semplice e veloce soluzioni protesiche provvisorie e definitive.

Come tutte le macchine Dental Four, anche la DF100 può essere equipaggiata col kit di lubrificazione in modo da poter eseguire lavorazioni ad umido; questo permette di poter lavorare tutti i materiali "estetici" che sempre più stanno entrando nel processo produttivo del singolo laboratorio.

Grazie al **sistema di C-Clamp**, è possibile eseguire **lavorazioni con cialda a "90°"**, garantendo una qualità estetica unica nel suo genere.



Lavorazioni

- Corone
- Corone anatomiche
- Corone avvitate
- Ponti e Ponti anatomici
- Ponti avvitati
- Inlay | onlay
- Splint occlusali
- Byte
- Dime chirurgiche

Materiali

- Tecnopolimeri
- Resine
- Zirconi
- Fibre
- Disilicati

Compatta
e affidabile,
per studio
e laboratorio

Disponibile
anche
in versione
AIR FREE

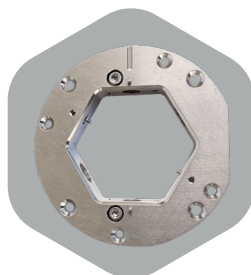
Optional disponibili



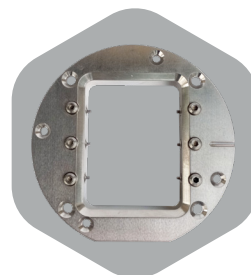
Sistema di lubrificazione



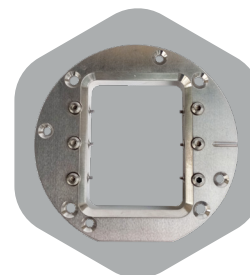
Mobile dedicato



Supporto multiplo



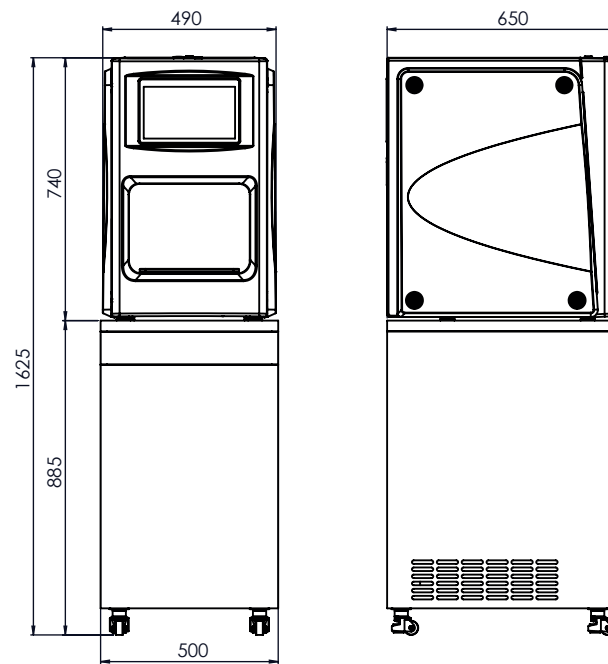
Supporto a 6 posizioni premilled



Supporto a 6 posizioni disilicati

Dati tecnici

Sistema di fresatura	5 assi in continuo
Mandrino	JAGER pilotato in frequenza 550W 60.000 giri/min
Gambo utensile	3 mm
Cambio utensile	Automatico con 12 posizioni
Motori	Steper con encoder
Gestione utensile	Controllo rottura utensile e possibilità di ripresa automatica con utensile alternativo
Movimentazione assi	Movimenti cartesiani con viti rullate e boccole a ricircolo di sfere lubrificate a vita
Rotazione assi	Asse A con con riduttore armonico a gioco 0° Asse B con riduttore epicicloidale classe p0
Angolo di rotazione	A= 360° B=± 40°
Lubrificazione	Optional
Alimentazione	230 V ac 1900W; aria a 5 bar 50 l/min
Dimensioni	490 x 650 x 740 mm (L x P x A)
Peso	95 kg



E-SOFT POWER LINE

Dental Four DF 200

La fresatrice compatta equipaggiabile con caricatore cialde

La DF200 è la **soluzione entry level da laboratorio** per produrre in modo semplice e veloce soluzioni protesiche provvisorie e definitive, inoltre l'**optional del caricatore cialde a quattro posizioni** le consente un'autonomia di lavorazione fino a 48 ore no stop. Monta di serie il sistema di **sgancio pneumatico della cialda** che consente di mettere in pausa il lavoro, cambiare supporto e lavorazione e riprendere in seguito le lavorazioni interrotte. Grazie al sistema C-Clamp, è possibile eseguire lavorazioni con cialda a "90°", garantendo una qualità estetica unica. Come tutte le macchine Dental Four, anche la DF200 può essere equipaggiata con kit di lubrificazione per eseguire lavorazioni ad umido; questo le permette la lavorazione di tutti i materiali "estetici".



Lavorazioni

- Corone
- Corone anatomiche
- Corone avvitate
- Ponti e Ponti anatomici
- Ponti avvitati
- Inlay | onlay
- Splint occlusali
- Byte
- Dime chirurgiche

Materiali

- Tecnopolimeri
- Resine
- Zirconi
- Fibre
- Disilicati

L'entry level
dall'alta
produttività

Disponibile
anche
in versione
AIR FREE

Optional disponibili



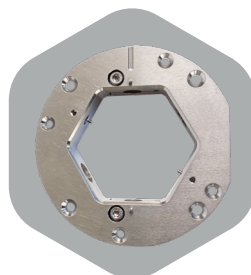
Sistema di lubrificazione



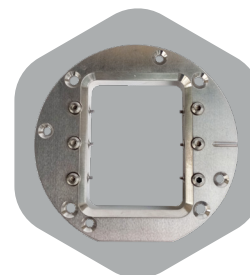
Mobile dedicato



Caricatore a 4 cialde



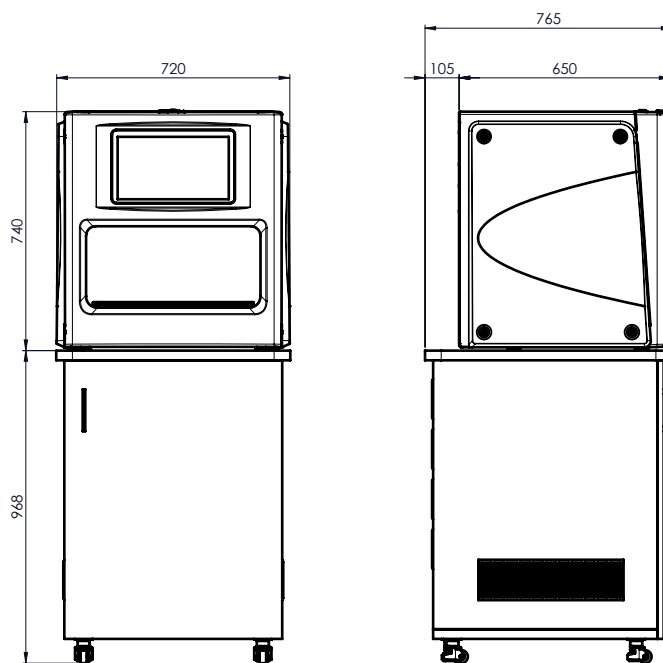
Supporto multiplo



Supporto a 6 posizioni premilled / disilicati

Dati tecnici

Sistema di fresatura	5 assi in continuo
Mandrino	JAGER pilotato in frequenza 550W 60.000 giri/min
Gambo utensile	3 mm
Cambio utensile	Automatico con 22 posizioni
Motori	Steper con encoder
Gestione utensile	Controllo rottura utensile e possibilità di ripresa automatica con utensile alternativo
Movimentazione assi	Movimenti cartesiani con viti rullate e boccole a ricircolo di sfere lubrificate a vita
Rotazione assi	Asse A con con riduttore armonico a gioco 0° Asse B con riduttore epicicloidale classe p0
Angolo di rotazione	A= 360° B=± 40°
Lubrificazione	Optional
Alimentazione	230 V ac 1900W; aria a 5 bar 50 l/min
Dimensioni	720 x 650 x 740 mm (L x P x A)
Peso	115 kg



SOFT POWER LINE

Dental Four DF 300

La soluzione per la lavorazione di materiale morbido

L'alta velocità di lavorazione e la robustezza della costruzione la rendono la macchina ideale per gli **alti volumi di produzione tipici del laboratorio**.

La possibilità di **fresare a umido** le permette di fresare tutti i materiali non metallici.

E' possibile equipaggiare la macchina fresatrice con sistema di sgancio manuale, rendendola unica nel suo genere (pag. 34).

Upgrade Metal power line: è possibile eseguire l'upgrade alla versione "metal power line", installando il kit elettromandrino 3.2KW in modo da poter realizzare lavorazioni su metallo (titanio e cr-co).



Lavorazioni

- Corone
- Corone anatomiche
- Corone avvitate
- Ponti e Ponti anatomici
- Ponti avvitati
- Inlay | onlay
- Splint occlusali
- Byte
- Dime chirurgiche

Materiali

- Tecnopolimeri
- Resine
- Zirconi
- Fibre
- Disilicati

Prestazioni
ed affidabilità
professionali
su materiali
morbidi

Optional disponibili



Sistema di lubrificazione



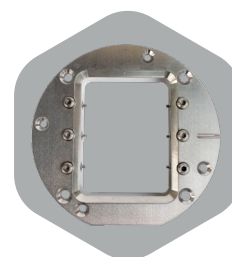
Mobile dedicato



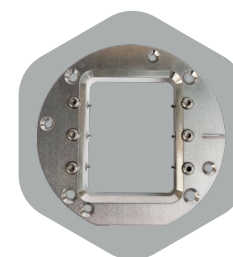
Sgancio cialda manuale



C-Clamp



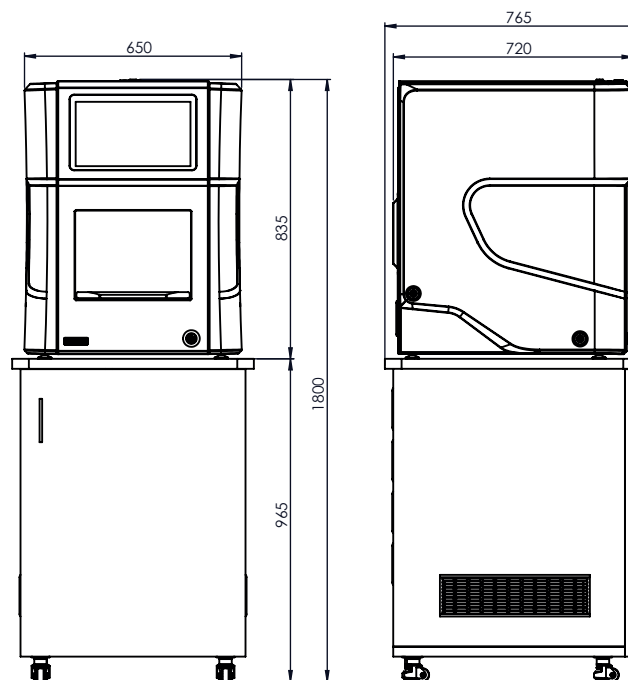
Supporto a 6 posizioni premilled



Supporto a 6 posizioni disilicati

Dati tecnici

Sistema di fresatura	5 assi in continuo
Mandrino	JAGER pilotato in frequenza 750W 100.000 giri/min
Gambo utensile	3 mm
Cambio utensile	Automatico 12 posizioni (optional 22 posizioni)
Motori	Brushless con encoder assoluti a 23 bit per la massima precisione
Gestione utensile	Controllo rottura utensile e possibilità di ripresa automatica con utensile alternativo
Movimentazione assi	Movimenti cartesiani rettificati e boccole a ricircolo di sfere lubrificate a vita
Rotazione assi	Asse A con riduttore armonico a gioco 0° Asse B con riduttore epicicloidale classe p0
Angolo di rotazione	A= 360° B=± 40°
Lubrificazione	Optional
Alimentazione	230 V ac 1900W; aria a 5 bar 50 l/min
Dimensioni	650 x 700 x 830 mm (L x P x A)
Peso	170 kg



SOFT POWER LINE

Dental Four DF 500

La soluzione per la lavorazione H24 di materiale morbido

L'alta velocità di lavorazione e la robustezza della costruzione la rendono la macchina ideale per gli alti volumi di produzione tipici del laboratorio.

La possibilità di fresare a umido le permette di fresare tutti i materiali non metallici.

Monta **di serie il sistema di sgancio pneumatico** della cialda che consente di mettere in pausa qualsiasi lavoro, cambiare supporto e lavorazione e riprendere in seguito le lavorazioni interrotte.



Può essere equipaggiata con caricatore cialde a quattro posizioni che le consentono un'autonomia di lavorazione fino a 48 ore.

Lavorazioni

- Corone
- Corone anatomiche
- Corone avvitate
- Ponti e Ponti anatomici
- Ponti avvitati
- Inlay | onlay
- Splint occlusali
- Byte
- Dime chirurgiche

Materiali

- Tecnopolimeri
- Resine
- Zirconi
- Fibre
- Disilicati

Massima
produttività
e flessibilità

Optional disponibili



Sistema di lubrificazione



Mobile dedicato



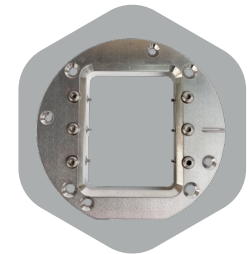
Caricatore a 4 cialde



C-Clamp



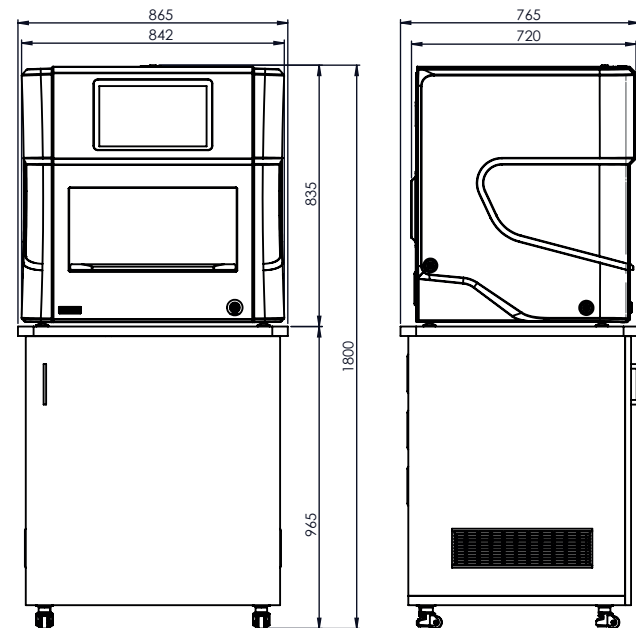
Supporto a 6 posizioni premilled



Supporto a 6 posizioni disilicati

Dati tecnici

Sistema di fresatura	5 assi in continuo
Mandrino	JAGER pilotato in frequenza 750W 100.000 giri/min
Gambo utensile	3 mm
Cambio utensile	Cambio utensile 22 posizioni
Motori	Brushless con encoder assoluti a 23 bit per la massima precisione
Gestione utensile	Controllo rottura utensile e possibilità di ripresa automatica con utensile alternativo
Movimentazione assi	Movimenti cartesiani con viti rettificata e boccole a ricircolo di sfere lubrificate a vita
Rotazione assi	Asse A con riduttore armonico a gioco 0° Asse B con riduttore epicicloidale classe p0
Angolo di rotazione	A= 360° B=± 40°
Lubrificazione	Optional
Alimentazione	230 V ac 1900W; aria a 5 bar 50 l/min
Dimensioni	830 x 700 x 830 mm (L x P x A)
Peso	200 kg



HYBRID POWER LINE

Dental Four DF 250

La fresatrice compatta per morbido e titanio

La DF250 è la soluzione entry level da laboratorio per produrre in modo semplice e veloce soluzioni protesiche provvisorie e definitive sia in materiali morbidi che in titanio, l'**optional del caricatore cialde a quattro posizioni** le consente un'autonomia di lavorazione fino a 48 ore no stop. Equipaggiata di serie con kit lubrificazione per lavorare ad umido e mandrino da 2,2Kw per la fresatura del titanio.

Monta di serie il sistema di sgancio pneumatico della cialda che consente di mettere in pausa il lavoro, cambiare supporto e lavorazione e riprendere in seguito le lavorazioni interrotte.



Lavorazioni

- Corone
- Corone anatomiche
- Corone avvitate
- Ponti e Ponti anatomici
- Ponti avvitati
- Inlay | onlay
- Splint occlusali
- Byte
- Dime chirurgiche

Materiali

- Tecnopolimeri
- Resine
- Zirconio
- Fibre
- Disilicati
- Titanio
- Cromo cobalto

HYBRID
POWER
LINE

Mandrino
da 2.2 Kw
per TITANIO

Optional disponibili



Mobile dedicato



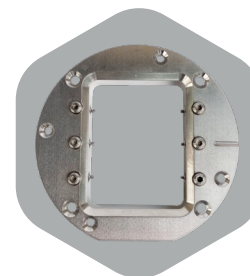
Sgancio cialda manuale



Caricatore a 4 cialde



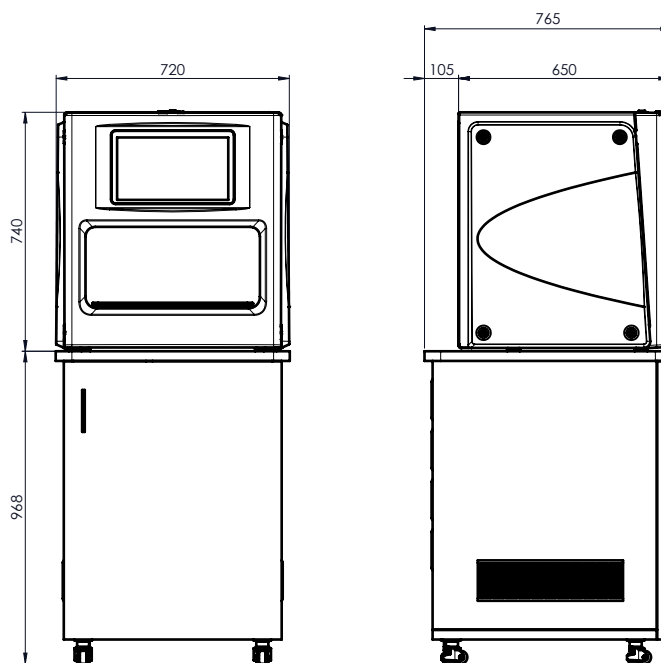
C-Clamp



Supporto a 6 posizioni premilled / disilicati

Dati tecnici

Sistema di fresatura	5 assi in continuo
Mandrino	JAGER pilotato in frequenza 2,2 KW 60.000 giri/min
Gambo utensile	6 mm
Cambio utensile	Automatico con 22 posizioni
Motori	Brushless con encoder assoluti a 23 bit per la massima precisione
Gestione utensile	Controllo rottura utensile e possibilità di ripresa automatica con utensile alternativo
Movimentazione assi	Movimenti cartesiani con viti rettificate e boccole a ricircolo di sfere lubrificate a vita
Rotazione assi	Asse A con riduttore armonico a gioco 0° Asse B con riduttore epicicloidale classe p0
Angolo di rotazione	A= 360° B=± 40°
Lubrificazione	Pompa refrigerante ad alta portata ugelli direzionabili, vasca di filtraggio con sistema misto filtri e decantazione
Alimentazione	230 V ac 3500W; aria a 7 bar 100 l/min
Dimensioni	720 x 650 x 740 mm (L x P x A)
Peso	125 kg



HYBRID POWER LINE

Dental Four DF 350

La soluzione versatile per la fresatura di morbido e titanio

La DF350 è la macchina ideale per chi fresa materiali morbidi ma non vuole rinunciare alla possibilità di fresare titanio ogniqualvolta si presenti la necessità.

Grazie all'**elettromandrino da 2.2KW**, è possibile eseguire qualunque tipologia di lavoro su titanio (abutment, barre, ecc)



Lavorazioni

- Corone
- Corone anatomiche
- Corone avvitate
- Ponti e Ponti anatomici
- Ponti avvitati
- Inlay | onlay
- Splint occlusali
- Byte
- Dime chirurgiche

Materiali

- Tecnopolimeri
- Resine
- Zirconi
- Fibre
- Disilicati
- Titanio

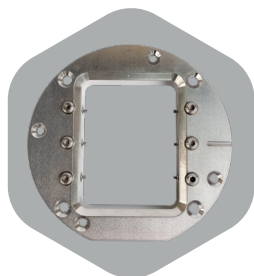
HYBRID
POWER
LINE

Mandrino
da 2.2 Kw
per TITANIO

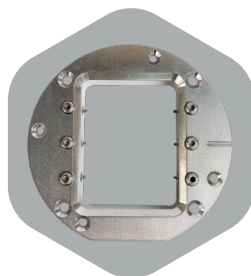
Optional disponibili



Mobile dedicato



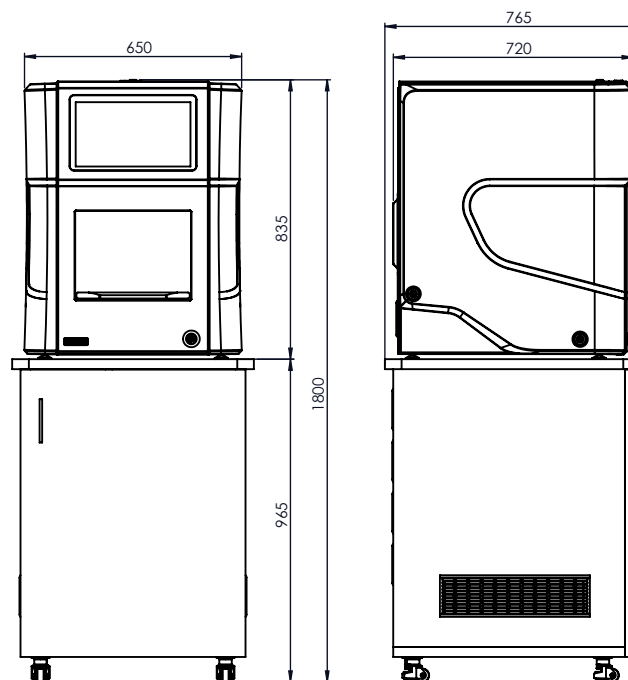
Supporto
a 6 posizioni
premilled



Supporto
a 6 posizioni
disilicati

Dati tecnici

Sistema di fresatura	5 assi in continuo
Mandrino	DENTAL FOUR pilotato in frequenza 2,2 KW 60.000 giri/min
Gambo utensile	6 mm
Cambio utensile	Automatico con 22 posizioni
Motori	Stepper encoder per la massima precisione
Gestione utensile	Controllo rottura utensile e possibilità di ripresa automatica con utensile alternativo
Movimentazione assi	Movimenti cartesiani con viti e boccole a ricircolo di sfere lubrificate a vita
Rotazione assi	Asse A con con riduttore armonico a gioco 0° Asse B con riduttore epicicloidale classe p0
Angolo di rotazione	A= 360° B=± 40°
Lubrificazione	Pompa refrigerante ad alta portata ugelli direzionabili, vasca di filtraggio con sistema misto filtri e decantazione
Alimentazione	230 V ac 2500W; aria a 7 bar 100 l/min
Dimensioni	650 x 700 x 830 mm (L x P x A)
Peso	180 kg



METAL POWER LINE

Dental Four DF 400

La soluzione professionale per la fresatura del metallo

La DF400 garantisce **alta velocità di lavorazione per la fresatura continuativa di metalli** e grazie alla robustezza della costruzione la rendono la macchina ideale per gli alti volumi di produzione tipici del laboratorio.

Se equipaggiata con **sistema di sgancio calda manuale**, consente di mettere in pausa qualsiasi lavoro, cambiare supporto e lavorazione e riprendere in seguito le lavorazioni interrotte.



Lavorazioni

- Corone
- Corone anatomiche
- Corone avvitate
- Ponti e Ponti anatomici
- Ponti avvitati
- Inlay | onlay
- Splint occlusali
- Byte
- Dime chirurgiche

Materiali

- Tecnopolimeri
- Resine
- Zirconi
- Fibre
- Disilicati
- Titanio
- Cromo cobalto

Qualità e
velocità
impareggiabili

Optional disponibili



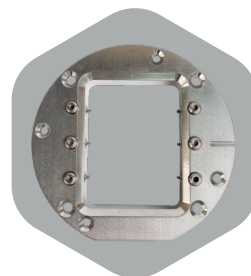
Mobile dedicato



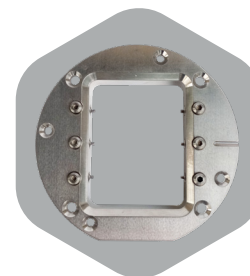
Sgancio cialda manuale



C-Clamp



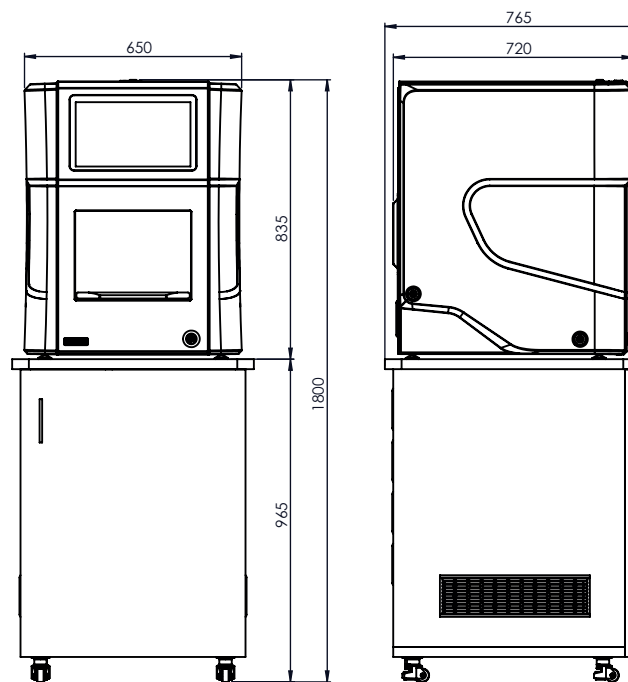
Supporto a 6 posizioni premilled



Supporto a 6 posizioni disilicati

Dati tecnici

Sistema di fresatura	5 assi in continuo
Mandrino	JAGER pilotato in frequenza 3,2 KW 60.000 giri/min
Gambo utensile	6 mm
Cambio utensile	Automatico con 22 posizioni
Motori	Brushless con encoder assoluti a 23 bit per la massima precisione
Gestione utensile	Controllo rottura utensile e possibilità di ripresa automatica con utensile alternativo
Movimentazione assi	Movimenti cartesiani con viti rettificate e boccole a ricircolo di sfere lubrificate a vita
Rotazione assi	Asse A con con riduttore armonico a gioco 0° Asse B con riduttore epicicloidale classe p0
Angolo di rotazione	A= 360° B=± 40°
Lubrificazione	Pompa refrigerante ad alta portata ugelli direzionabili, vasca di filtraggio con sistema misto filtri e decantazione
Alimentazione	230 V ac 3500W; aria a 7 bar 100 l/min
Dimensioni	650 x 700 x 830 mm (L x P x A)
Peso	180 kg



METAL POWER LINE

Dental Four DF 600

Maggiore produttività e precisione assoluta

La DF600 rappresenta la **massima espressione in termini di qualità e velocità di lavorazione** nel campo delle fresatrici compatte. Il telaio ultra-rigido e i componenti meccanici di alta qualità le consentono **prestazioni che non temono confronti**.

Monta di **serie il sistema di sgancio pneumatico** della cialda che consente di mettere in pausa qualsiasi lavoro, cambiare supporto e lavorazione e riprendere in seguito le lavorazioni interrotte.

Può essere equipaggiata con **caricatore cialde a quattro posizioni** che le consentono un'autonomia di lavorazione fino a 48 ore. Inoltre può montare **righe ottiche assolute**, con precisione di 0,1 µm.



Lavorazioni

- Corone
- Corone anatomiche
- Corone avvitate
- Ponti e Ponti anatomici
- Ponti avvitati
- Inlay | onlay
- Splint occlusali
- Byte
- Dime chirurgiche

Materiali

- Tecnopolimeri
- Resine
- Zirconio
- Fibre
- Disilicati
- Titanio
- Cromo cobalto

Qualità e
velocità
su alti
volumi

Optional disponibili



Righe ottiche

Mobile dedicato

Caricatore a 4 cialde

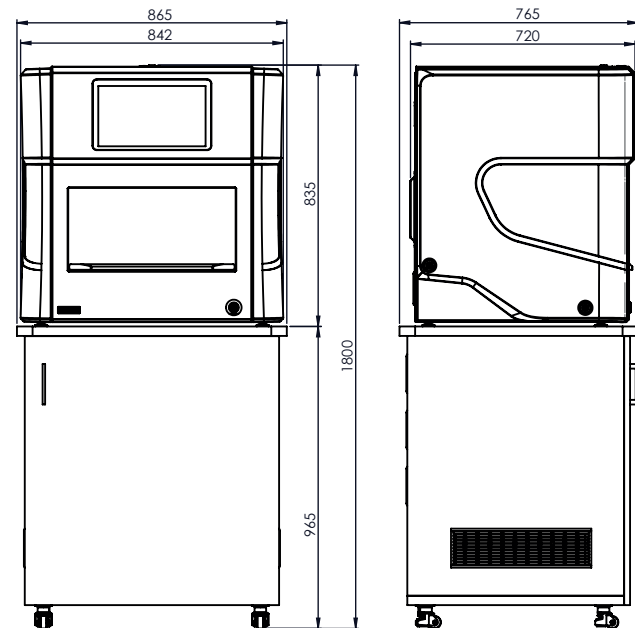
C-Clamp

Supporto a 6 posizioni premilled

Supporto a 6 posizioni disilicati

Dati tecnici

Sistema di fresatura	5 assi in continuo
Mandrino	JAGER pilotato in frequenza 3,2 KW 60.000 giri/min
Gambo utensile	6 mm
Cambio utensile	Automatico con 22 posizioni
Motori	Brushless con encoder assoluti a 23 bit per la massima precisione
Gestione utensile	Controllo rottura utensile e possibilità di ripresa automatica con utensile alternativo
Movimentazione assi	Movimenti cartesiani con viti rettificata e boccole a ricircolo di sfere lubrificate a vita
Rotazione assi	Asse A con riduttore armonico a gioco 0° Asse B con riduttore epicicloidale classe p0
Righe ottiche	Assi X Y - assolute con risoluzione di 0,1 µm (optional)
Angolo di rotazione	A= 360° B=± 40°
Lubrificazione	Pompa refrigerante ad alta portata ugelli direzionabili, vasca di filtraggio con sistema misto filtri e decantazione
Alimentazione	230 V ac 3500W; aria a 7 bar 100 l/min
Dimensioni	830 x 700 x 830 mm (L x P x A)
Peso	200 kg





Optional

La fresatrice perfetta in base
alle tue esigenze.

Anche se eseguono lavori simili, i vari laboratori possono avere **esigenze diverse in funzione del loro ciclo di lavoro**, dei materiali che fresano, dei loro clienti.

Per andare incontro a queste esigenze, Dental Four ha previsto una serie di accessori che permettono di **personalizzare la singola macchina**, sia al momento dell'ordine e sia, in molti casi, anche dopo l'installazione presso il cliente.

Righe ottiche

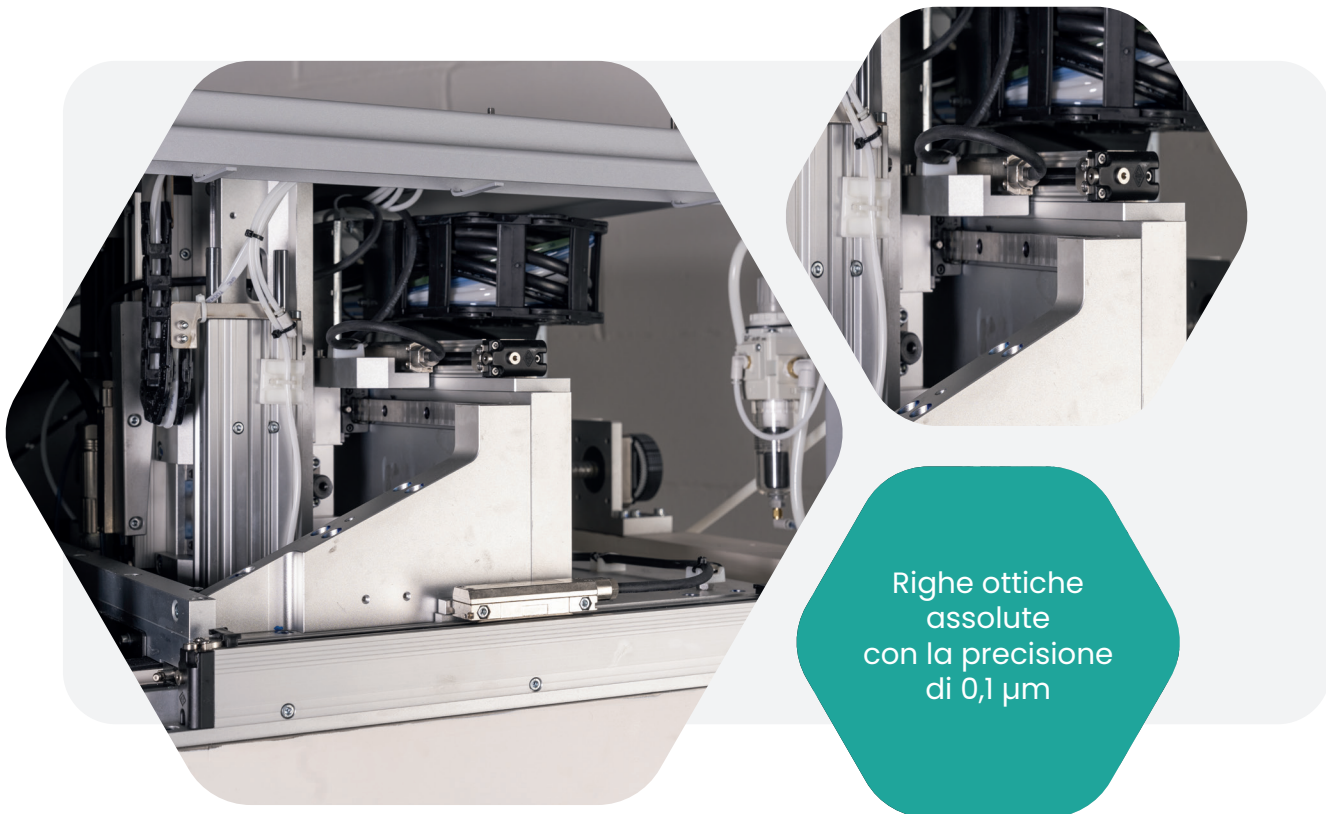
La garanzia della precisione al decimo di micron

Le righe ottiche sono uno strumento di misura che consente di **monitorare in tempo reale** la posizione degli assi X-Y con una **precisione di 0,1 μm (0,0001mm)**.

Il software di gestione macchina recepisce istantaneamente la posizione degli assi e attua delle micro correzioni di posizionamento che **consentono di ottenere una precisione e una ripetibilità praticamente assolute**.

Consentendo di monitorare e correggere la posizione degli assi durante tutta la vita della macchina, le righe ottiche compensano le micro dilatazioni dovute agli sbalzi della temperatura ambiente e i minimi giochi che la meccanica può accumulare dopo lunghi periodi di lavoro.

Le righe ottiche assolute sono installabili sulla DF600



Autocalibrazione

Precisione estrema, senza errori

Per mantenere una precisione elevata, ogni fresatrice va sottoposta ciclicamente ad una calibrazione dei suoi organi interni di movimentazione. A richiesta Dental Four fornisce un sistema di calibrazione totalmente automatico.

Il cuore del KIT è il **tastatore elettronico**, che, una volta montato sul mandrino, verifica con precisione assoluta la posizione della cialda in diverse angolature, correggendo la calibrazione degli assi.

Essendo totalmente automatico, il processo elimina **completamente ogni errore umano**, rendendo le operazioni di calibrazione estremamente semplici.

Completamente integrato nel **DF Panel**, il sistema è di uso semplice ed intuitivo anche per i non esperti.



Nessun errore di
misurazione

Tempo medio:
5 minuti



Sgancio cialda rapido meccanico

Flessibilità, precisione, produttività

Il sistema consente di rimuovere il supporto cialda in lavorazione e riposizionarlo in un secondo momento esattamente nella stessa posizione.

Abbinato al **sistema Stop&Go**, è possibile interrompere la lavorazione in esecuzione, caricare una lavorazione differente (anche su altri materiali) e poterla riprendere in un secondo momento.

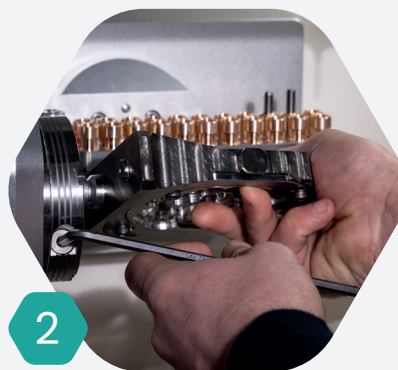
In particolare nella fresatura dei metalli, **permette di rimuovere la cialda dalla camera di fresaggio, verificare a banco il giusto fitting** della lavorazione e, in caso di necessità, poter eseguire delle ulteriori lavorazioni di ripresa e/o rettifica.

Oltre al sistema Stop&Go, lo sgancio cialda rapido permette l'utilizzo di diversi supporti cialda idonei e specifici per i singoli materiali, come ad esempio supporto "cialda chiuso" per lavorazioni gravose su metalli, supporto C-Clamp per lavorazioni a "90°" per un'estetica estremamente dettagliata, ecc ...



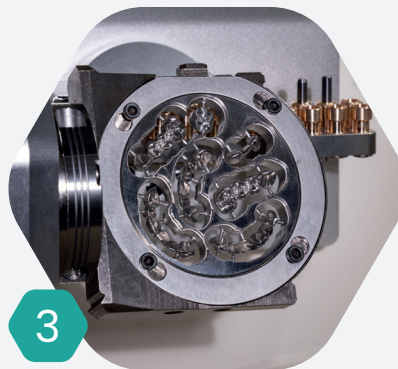
1

Rimozione del supporto cialda in lavorazione.



2

Sostituzione del supporto cialda e nuovo lavoro.



3

Ripresa del lavoro della cialda di partenza

Cambio cialda automatico

Maggior produttività con un workflow automatizzato

Il caricatore a 4 cialde, installabile sulle DF500 e DF600, **consente di automatizzare il ciclo di lavoro su quattro supporti cialda differenti**, che possono montare cialde di diverso materiale, spessore, o anche premilled e disilicati.

Il sistema è estremamente affidabile e preciso in quanto utilizza gli stessi assi della fresatura, controllati con encoder assoluti.

Il sistema consente il cambio della cialda in meno di un minuto.

Il sistema offre tutti i vantaggi dello sgancio rapido manuale, ma, grazie all'aggiunta del magazzino, consente di far lavorare la macchina **fino a 48 ore in totale autonomia.**



Maggiore
produttività
Cambio cialda
in meno di 1
minuto

Assortimento supporti cialda

Il supporto giusto per qualsiasi lavorazione

Con il **sistema sgancio cialda**, sia nella versione optional manuale per DF 300/DF400, sia nella versione pneumatica di serie su DF500/DF600, è possibile montare il **supporto cialda perfetto per qualsiasi applicazione**.



C-Clamp, il supporto aperto, per la lavorazione dei materiali morbidi che consente un'ampia lavorazione della regione vestibolare.



Supporto chiuso ad alta rigidità per le lavorazioni di precisione su metallo, il supporto è adatto ad essere montato nel magazzino caricatore.

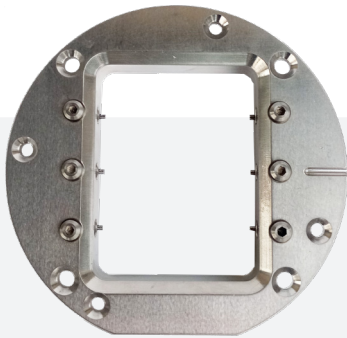


C-Clamp palletizzabile, consente la lavorazione della zona vestibolare, il supporto è adatto ad essere montato nel magazzino caricatore.

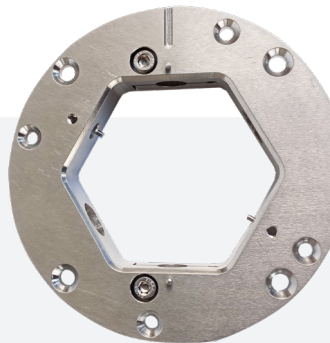
Supporti per premilled e disilicati

Per fresare tutti i tipi di blocchetti e supporti

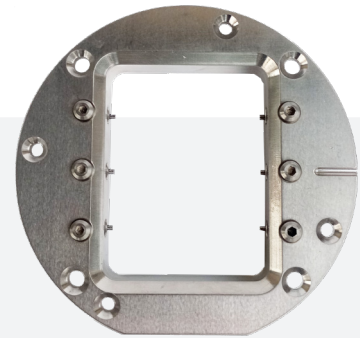
Tutte le macchine Dental Four, possono essere equipaggiate con i supporti per premilled e disilicati. Lo speciale supporto multifunzionale per premilled e disilicati consente l'inserimento di boccole custom, adattabili a qualsiasi tipo di connessione.



Supporto disilicati a 6 posizioni.



Supporto multiplo, consente di lavorare **due disilicati**, **due premilled** e, grazie alle boccole intercambiabili, **due supporti custom**.



Supporto a 6 posizioni premilled.



Tavolo accessoriato di supporto

Ogni cosa al suo posto

Tutte le macchine Dental Four possono essere equipaggiate con il tavolo di supporto dedicato che accoglie, in modo pratico e funzionale, il sistema di filtraggio e lubrificazione, il sistema di raffreddamento e l'aspiratore.

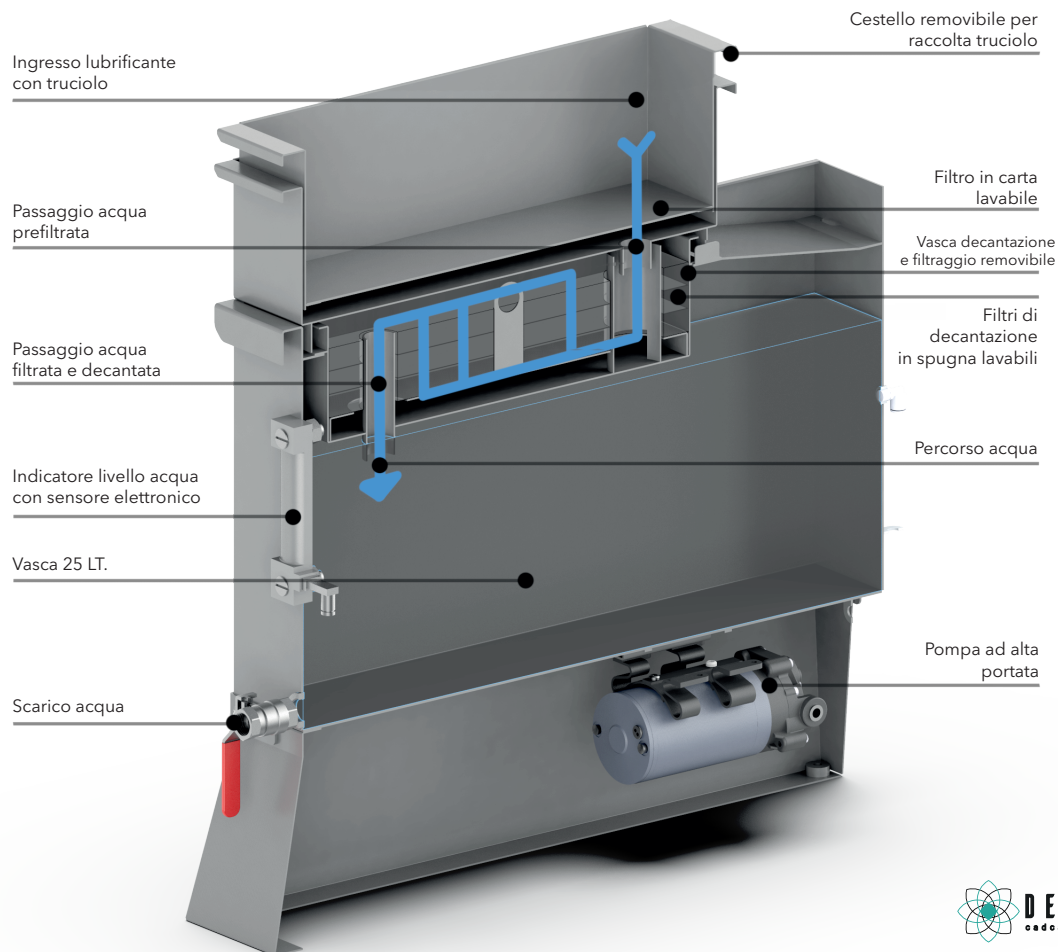
Per agevolare ulteriormente le operazioni di pulizia, il tavolo è dotato di ruote con piedino integrato. La razionale disposizione degli accessori, la facilità di pulizia e l'eleganza del design, rendono il tavolo il perfetto completamento della vostra fresatrice.

Sistema di Filtraggio

25 litri di liquido, sempre pulito

Il sistema di filtraggio sfrutta in maniera combinata l'effetto di **4 filtri e 2 vasche di decantazione**. Il truciolo grossolano viene raccolto nel **CESTELLO** e filtrato da un primo **FILTRO IN CARTA** (pretagliato e fornito come ricambio); il liquido, già parzialmente filtrato, entra nella **VASCA DI DECANTAZIONE**, per poi passare attraverso i **FILTRI IN SPUGNA** e infine fluisce nella **VASCA** da ben 25l di capacità.

La vasca è dotata di indicatore ottico di livello, sensore di minimo e valvola di scarico posta a circa 30cm di altezza dal suolo.



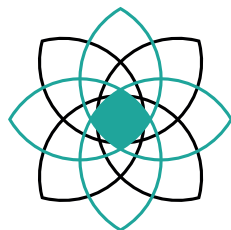
Optional

TABELLA DEGLI OPTIONAL DENTAL FOUR	DF100 Soft Power Line	DF200 E-Soft Power Line	DF250 Hybrid Power Line	DF300 Soft Power Line	DF350 Hybrid Power Line	DF400 Metal Power Line	DF500 Soft Power Line	DF600 Metal Power Line
Sistema di lubrificazione	●	●	●	●	DI SERIE	DI SERIE	●	DI SERIE
Mobile dedicato	●	●	●	●	●	●	●	●
Aspiratore	●	●	●	●	●	●	●	●
Telecamera	DI SERIE	DI SERIE	DI SERIE	DI SERIE	DI SERIE	DI SERIE	DI SERIE	DI SERIE
Magazzino utensili a 22 posizioni	X	DI SERIE	DI SERIE	●	DI SERIE	DI SERIE	DI SERIE	DI SERIE
Cambio cialda rapido	●	DI SERIE PNEUM	●	●	X	●	DI SERIE PNEUM.	DI SERIE PNEUM.
Caricatore con magazzino 4 cialde	X	DI SERIE	●	X	X	X	●	●
Righe ottiche	X	X	X	X	X	X	X	●
Sistema autocalibrazione	●	●	●	●	●	●	●	●

OPTIONAL PER TUTTI I SUPPORTI FISSI E MOBILI	DF100 Soft Power Line	DF200 E-Soft Power Line	DF250 Hybrid Power Line	DF300 Soft Power Line	DF350 Hybrid Power Line	DF400 Metal Power Line	DF500 Soft Power Line	DF600 Metal Power Line
Supporto multiplo 2 premilled 2 disilicati 2 custom	●	●	●	●	●	●	●	●
Supporto 6 disilicati	●	●	●	●	●	●	●	●
Supporto 6 premilled	●	●	●	●	●	●	●	●

OPTIONAL SUPPORTI CIALDA MOBILE (MECCANICI/PNEUMATICI)	DF100 Soft Power Line	DF200 E-Soft Power Line	DF250 Hybrid Power Line	DF300 Soft Power Line	DF350 Hybrid Power Line	DF400 Metal Power Line	DF500 Soft Power Line	DF600 Metal Power Line
C-Clamp mobile	●	●	●	●	X	●	●	●
C-Clamp mobile per caricatore	●	●	●	●	X	●	●	●
Supporto chiuso mobile per caricatore (per metallo)	●	●	●	●	X	●	●	●

LEGENDA: ● Optional X Non installabile



DENTALFOUR
cadcam **tecnology** partner

Dental Four S.r.l.

Headquarter e produzione
29022 Bobbio (PC) - Via del Commercio, 1

Email: info@dentalfour.it
Tel. +39 05231410904

www.dentalfour.it



“

PENSA, DISEGNA
E REALIZZA
CON DENTAL FOUR

”



DENTALFOUR
eaddam **technology** partner